



## Serrure, Carré 6 mm

N° d'article: V02610140

---

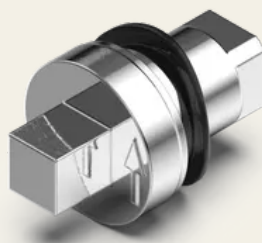
Le cylindre de serrure forme, en association avec l'élément d'actionnement, l'unité centrale du verrou rotatif.

Nous vous proposons de nombreux cylindres de serrure différents, des actionnements standard utilisés dans la plupart des applications jusqu'aux actionnements très spéciaux répondant aux exigences de sécurité les plus élevées.



### Données techniques

Matériau	GD-Zn
Surface	Chromé
Couleur	Argent
Actionnement	Carré 6 mm



| SECURITY  
MADE IN GERMANY  
SINCE 1883

