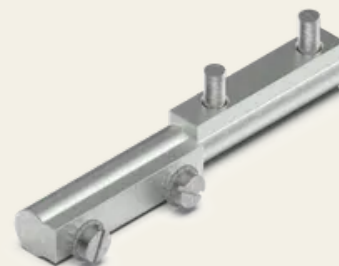




Charnière profilée 95 mm

N° d'article: V05401410

Les charnières profilées offrent une solution précise et fiable pour les applications exigeantes qui requièrent une grande stabilité et une longue durée de vie. Elles sont parfaitement adaptées à une utilisation dans les domaines qui exigent un niveau de sécurité élevé, comme les infrastructures critiques. Les charnières profilées garantissent un mouvement fluide et régulier sans compromettre la sécurité ou la capacité de charge.



Caractéristiques

- Pour portes en applique
- Utilisable à droite / gauche
- Design minimaliste
- Autres dimensions et matériaux sur demande

Données techniques

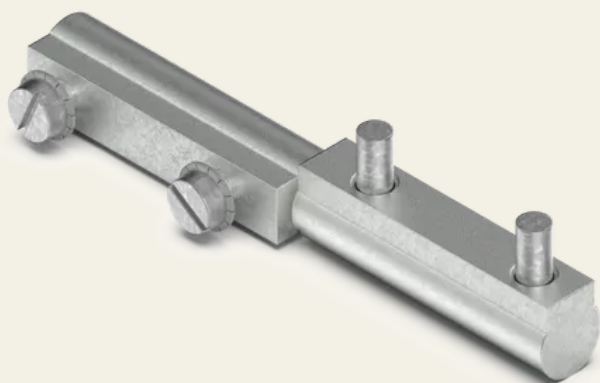
Matériau	Acier
Surface	Galvanisé
Couleur	Argent
Type de fixation	À visser
Réglable	Axe X
Angle d'ouverture	360°
Pliage	En applique

Données techniques

Fonctionnalité Avec goupille fixe 25,5 mm, avec douille enfichable en acier inoxydable

Cotes L x l x H 95 x 13 x 13 mm

Butée de porte Droite / Gauche



| SECURITY
| MADE IN GERMANY
| SINCE 1883

