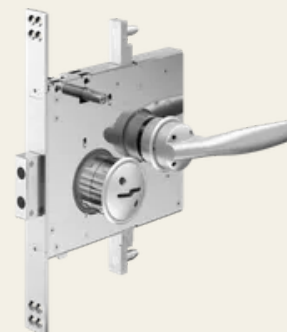


HSL Punta doppia Retrofit Serratura a catenaccio Basquill

Articolo n. Articolo n.: HSL C301

Serratura a bullone con chiusura a barra aggiuntiva per locali di detenzione particolarmente sicuri. Nella versione standard, la serratura con chiusura su un lato è dotata di un indicatore meccanico di posizione del bullone sul lato della chiave.



Caratteristiche

- Progettato per locali di detenzione particolarmente sicuri (BGH)
- Bloccaggio del catenaccio a scelta senza, in posizione estesa o retratta
- Facile da usare con chiave a doppia mappa HSL (1 giro)
- Bloccaggio commutabile senza chiave di commutazione
- Le aste del catenaccio non sono comprese nel volume di fornitura

Descrizione delle funzioni

La chiave a doppia mappa HSL viene inserita nella serratura.

Il catenaccio viene richiuso con la chiave con un giro completo (rotazione di 180°). Le aste del catenaccio vengono ritirate verso l'alto ruotando la leva di 45°.

La porta può essere aperta.

La porta viene chiusa.

I catenacci vengono estratti verso il basso ruotando la leva di 45°. Il catenaccio viene pre-chiuso con la chiave con un giro completo (rotazione di 180°).

La porta è completamente chiusa.

Commutazione della chiusura

Il meccanismo di chiusura può essere commutato su un'altra chiusura quando è sbloccato (catenaccio chiuso).

A tale scopo sono necessarie una chiave della chiusura attuale e una chiave della chiusura futura.

Luoghi di impiego

- Porta della cella di detenzione
- Porta di custodia
- Porta della cella particolarmente sicura

Dati tecnici

Materiale	Acciaio inox
Superficie	Opaco
Dimensioni della coprifissa [mm]	330 x 30 x 4
Materiale Frontale	Acciaio inox
Materiale Catenaccio	Acciaio inox
Materiale corpo serratura	Acciaio inox
Meccanismo di chiusura	Punta doppia HSL
Bloccaggio della protezione	7
Elevazione [mm]	16
Ricodificabilità	sì
Peso [kg]	4,2
Dimensioni della serratura [mm]	220 x 22 x 180
Operazioni di chiusura	500.000
Carico massimo sui fermi laterali [kN]	50



Dati tecnici

Umidità relativa [%]	95% senza condensa
chiusura A bullone mm	20
indicatore di posizione del bullone	meccanico