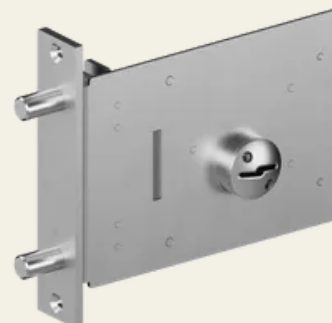


HSL Doppelbart Retrofit mit Doppelbolzen - vergleichbar CHUBB®

Articolo n. Articolo n.: HSL C821X

L'HSL-C821X è un sistema di serratura modulare a doppio catenaccio che consente di sostituire le vecchie serrature Chubb® con una moderna serratura di alta sicurezza in pochi minuti. Non è necessario modificare le porte. STUV offre serrature con le stesse identiche dimensioni delle vostre serrature Chubb® esistenti.



Caratteristiche

- La serratura può essere ordinata con tre diverse opzioni di chiusura: MK1 (chiusura notturna - doppia azione), MK2 (sistema a doppio controllo) o MK3 (singola azione).

Descrizione delle funzioni

Serratura a doppio catenaccio con corsa del catenaccio a un giro. Serratura di ricambio per vecchi modelli di altri produttori. · Sostituzione 1:1 di vecchi modelli di altre marche · Catenaccio in acciaio inossidabile con corsa di 37 mm · Facile utilizzo con Chiave a doppia mappa HSL · Bloccaggio regolabile senza chiave di regolazione

Dati tecnici

Superficie	opaco
Montaggio	Montaggio da incasso
Avviamento del monaggio	Giunto a vite
Dimensioni della coprifissa [mm]	247 x 52 x 8
Materiale Frontale	Acciaio inox
Materiale Catenaccio	Acciaio inox



Dati tecnici

Materiale corpo serratura	Acciaio inox
Meccanismo di chiusura	HSL Punta doppia
Bloccaggio della protezione	7
Ricodificabilità	sì
Peso [kg]	3,2
Dimensioni della serratura [mm]	273 x 185 x 43
Operazioni di chiusura	1.000.000
Carico massimo sui fermi laterali [kN]	50
Sporgente [mm]	17
Umidità relativa [%]	95% senza formazione di condensa
chiusura A bullone mm	37