

Serratura a motore PYLOCX 12V

Articolo n. Articolo n.: PL2044

Il serraggio motorizzato PL2044 può essere aperto e chiuso da qualsiasi modulo di controllo PYLOCX. È inoltre possibile monitorare lo stato del chiavistello.



Caratteristiche

- Compatibile con tutti i moduli di controllo PYLOCX
- Apertura possibile in funzionamento permanentemente senza corrente

Descrizione delle funzioni

Dopo che PYKEY e il modulo di controllo hanno segnalato l'apertura, la serratura motorizzata PL2044 apre o chiude il chiavistello motorizzato. In assenza di corrente, PYKEY fornisce l'energia necessaria per il bloccaggio e l'apertura.

Dati tecnici

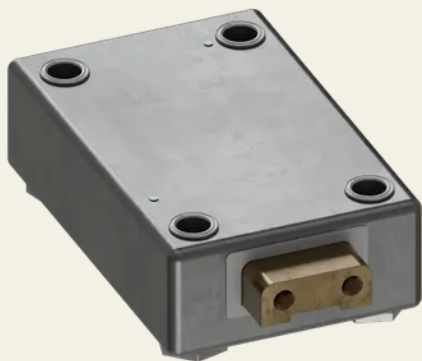
Materiale	Acciaio
Superficie	Zincato
Colore	Argento
Norme	VdS 2.344:2.014-07 / VdS 2.369:2.022-09 / EN 1.300:2.013-11
Avviamento del monaggio	Avvitabile
Tipo di protezione	IP30
Intervallo di temperatura	+5 °C - +40 °C

Dati tecnici

Funzione di chiusura	Elettronico
Mezzo di bloccaggio	PYKEY
Tipo di chiusura	Bloccaggio manuale, bloccaggio automatico
Elevazione [mm]	12
Peso [kg]	480 g
Utilizzo	Chiusura elettronica per moduli di controllo
Classe di sicurezza	Per sistemi con classe VdS 2 e 3
Dimensioni LxPxA	Con catenaccio: 100 x 60,7 x 34 mm



SECURITY
MADE IN GERMANY
SINCE 1883



**| SECURITY
MADE IN GERMANY
SINCE 1883**

