

Dispositivo di bloccaggio e commutazione PYLOCKX (VdS)

Articolo n. Articolo n.: PL3015-SE/SB-V44

Dispositivo di bloccaggio e commutazione per il collegamento di sistemi PYLOCKX a impianti EMA/EMZ. Disponibile con o senza protezione superficiale.



Descrizione delle funzioni

Dopo aver inserito il codice, il PYKEY viene posizionato sul punto di contatto corrispondente dell'apparecchio. Il codice viene trasmesso in forma crittografata e l'apparecchio si apre. In caso di funzionamento con alimentazione elettrica, è possibile il bloccaggio automatico tramite contatto di chiusura della porta. Gli impianti EMA ed EMZ possono così essere integrati in un sistema PYLOCKX in conformità con la normativa VdS.

Dati tecnici

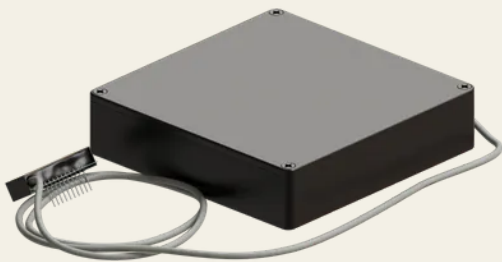
Materiale	Alluminio
Superficie	Rau
Colore	Nero
Norme	VdS 2.344:2.014-07 , VdS 2.110:2.017-09 , VdS 2.203:2.001-03 , VdS 2.119:2.003-12 ,
Avviamento del monaggio	VdS 2.271:2.007-12 Avvitabile
Tipo di protezione	IP32
Caratteristica	Con o senza protezione superficiale
Intervallo di temperatura	-25 °C - +50 °C
Funzione di chiusura	Elettronico

Dati tecnici

Mezzo di bloccaggio	PYKEY
Tipo di chiusura	Bloccaggio manuale, bloccaggio automatico
Utilizzo	Dispositivo di commutazione per EMA, EMZ
Classe di sicurezza	Per EMA, EMZ classe C
Tensione di esercizio	12 V CC tramite EMA, EMZ collegati
Dimensioni LxPxA	120 x 120 x 30 mm



SECURITY
MADE IN GERMANY
SINCE 1883



**| SECURITY
MADE IN GERMANY
SINCE 1883**

