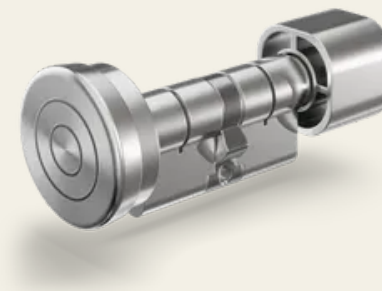


## Cilindro a pomolo con profilo europeo PYLOCX Compact

Articolo n. Articolo n.: PL61XX

Il cilindro con pomello a profilo europeo PYLOCX Compact, disponibile nelle misure da 30 mm interni / 30 mm esterni fino a 60 mm interni / 60 mm esterni (con incrementi di 5 mm). Disponibile opzionalmente con prolunga da 7,2 mm. Lunghezze speciali superiori a 60 mm sono disponibili su richiesta.



### Caratteristiche

- 30 mm interno / 30 mm esterno fino a 60 mm interno / 60 mm esterno
- Disponibile anche con prolunga
- Serratura a cilindro con profilo europeo
- Intervallo di temperatura: da -40 °C a +60 °C
- Funzionamento senza alimentazione elettrica
- Apertura tramite codice monouso o PIN fisso
- Registro delle aperture consultabile con oltre 3.000 voci
- Adatto per uso interno ed esterno grazie alla protezione IP68

### Descrizione delle funzioni

Dopo aver inserito il codice, il PYKEY va posizionato sul punto di contatto del dispositivo. Il codice viene trasmesso e il dispositivo riceve l'alimentazione necessaria per l'apertura. Una volta estratto dal pomello, è possibile ruotarlo per aprire la porta. Quando la porta è chiusa, il pomello esterno ruota liberamente.

### Luoghi di impiego

- Der Knaufzylinder eignet sich für Türen mit Euro-Profilzylinder in technischen oder sicherheitsrelevanten Bereichen wie Infrastruktur-, Technik- oder Versorgungsanlagen. Dank Möglichkeit des Einmalcode-Zugang und Protokollfunktion eignet sich das System besonders für Anwendungen mit wechselnden Zutrittsberechtigungen oder erhöhten Sicherheitsanforderungen..

### Dati tecnici

## Dati tecnici

Materiale	Ottone e Acciaio inox
Superficie	Nichelato
Colore	Argento
Avviamento del monaggio	Per serrature da infilare con cilindro profilato europeo Inserimento
Tipo di protezione	IP68
Caratteristica	Opzionale con prolunga da 7,2 mm per porte con ferramenta di sicurezza
Intervallo di temperatura	da -40 °C a +60 °C
Funzione di chiusura	Elettronico
Mezzo di bloccaggio	PYKEY
Tipo di chiusura	Bloccaggio manuale
Tipo di porta	Porte esterne, porte interne, porte funzionali
Utilizzo	Cilindro a incasso con profilo europeo
Spessore della porta [mm]	Lato pomello (interno): 30-60 mm, lato punto di contatto (esterno): 30-60 mm

| SECURITY  
| MADE IN GERMANY  
| SINCE 1883

