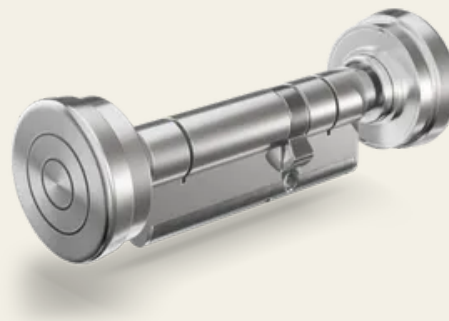


PYLOCX Compact Cilindro doppio con profilo europeo

Articolo n. Articolo n.: PL62XX

Il doppio cilindro PYLOCX Compact con profilo europeo, disponibile nelle misure da 30 mm (interno) / 30 mm (esterno) fino a 60 mm (interno) / 60 mm (esterno) (con incrementi di 5 mm). Disponibile opzionale con prolunga da 7,2 mm. Lunghezze speciali superiori a 60 mm sono disponibili su richiesta.



Caratteristiche

- 30 mm interno / 30 mm esterno fino a 60 mm interno / 60 mm esterno
- Disponibile con prolunga opzionale
- Serratura a cilindro con profilo europeo
- Intervallo di temperatura: da -40 °C a +60 °C
- Funzionamento senza alimentazione elettrica
- Apertura tramite codice monouso o PIN fisso
- Registro delle aperture consultabile con oltre 3000 voci
- Adatto per uso interno ed esterno grazie alla protezione IP68

Descrizione delle funzioni

Dopo aver inserito il codice, il PYKEY va posizionato sul punto di contatto del dispositivo. Il codice viene trasmesso e il dispositivo riceve l'alimentazione necessaria per l'apertura. Una volta estratto dal pomello, è possibile ruotarlo per aprire la porta. Quando la porta è chiusa, il pomello esterno ruota liberamente.

Luoghi di impiego

- Der Doppelzylinder eignet sich für Türen mit Euro-Profilzylinder in technischen oder sicherheitsrelevanten Bereichen wie Infrastruktur-, Technik- oder Versorgungsanlagen. Dank Möglichkeit des Einmalcode-Zugang und Protokollfunktion eignet sich das System besonders für Anwendungen mit wechselnden Zutrittsberechtigungen oder erhöhten Sicherheitsanforderungen..

Dati tecnici

Dati tecnici

Materiale	Ottone e Acciaio inox
Superficie	Nichelato
Colore	Argento
Avviamento del monaggio	Per serrature da infilare con un inserto per il cilindro profilato europeo
Tipo di protezione	IP68
Caratteristica	Opzionale con prolunga da 7,2 mm per porte con ferramenta di sicurezza
Intervallo di temperatura	da -40 °C a +60 °C
Funzione di chiusura	Elettronico
Mezzo di bloccaggio	PYKEY
Tipo di chiusura	Bloccaggio manuale
Tipo di porta	Porte interne e porte funzionali
Utilizzo	Cilindro doppio Euro-Profil
Spessore della porta [mm]	Lato del punto di contatto (interno): 30-60 mm, lato del punto di contatto (esterno): 30-60 mm