

Bullone rotante del cilindro con oliva cromata e 2 chiavi

Articolo n. Articolo n.: V02607100

La chiusura a scatto con oliva a T è ideale come soluzione di chiusura per l'inserimento in ante di armadi o cancelli. Offre protezione e chiusura affidabile in ambienti difficili. Grazie al suo design compatto e alle molteplici possibilità di applicazione, è ideale per applicazioni industriali in cui sicurezza e funzionalità sono fondamentali.



Caratteristiche

- Design ergonomico per una presa sicura
- Utilizzabile a destra / sinistra
- Maggiore sicurezza grazie al cilindro rotondo
- 2 chiavi incluse
- Versatile (grazie alle diverse linguette)

Descrizione delle funzioni

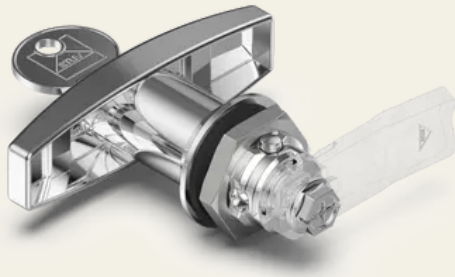
Le chiusure a scatto sono costituite generalmente da un alloggiamento, un'attuazione e una linguetta. In versione standard, con attuazione triangolare, quadrata o a perno, con protezione IP contro polvere e acqua o con caratteristiche speciali in base alle vostre esigenze

Dati tecnici

Materiale	GD-Zn
Superficie	Cromato
Colore	Argento
Attuazione	Oliva

Dati tecnici

Montaggio	parzialmente assemblato
Norme	IP65
Caratteristica	Con 2 chiavi in bloccaggio XX 130
Apertura di montaggio [mm]	∅ 20,2 x ∅ 22,2
Lunghezza dell'alloggiamento [mm]	18
Diametro dell'alloggiamento [mm]	∅ 32
Battuta della porta	Destra / Sinistra



| SECURITY
| MADE IN GERMANY
| SINCE 1883

