

PYLOCX Vergrendeling en schakelinrichting (VdS)

Artikelnr.: PL3015-SE/SB-V44

Vergrendelings- en schakelinrichting voor het aansluiten van PYLOCX-systemen op EMA/EMZ-installaties.
Verkrijgbaar met of zonder oppervlaktebescherming.



Functieomschrijving

De PYKEY wordt na invoering van de code op het bijbehorende contactpunt van het apparaat geplaatst. De code wordt versleuteld verzonden en het apparaat gaat open. Bij gebruik met stroom is een automatische sluiting via een deurcontact mogelijk. EMA- en EMZ-installaties kunnen zo VdS-conform in een PYLOCX-systeem worden geïntegreerd.

Technische gegevens

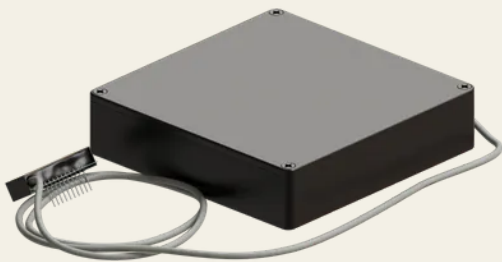
Werkstoff	Aluminium
Oppervlakte	Rau
Kleur	Zwart
Normen	VdS 2.344:2.014-07 , VdS 2.110:2.017-09 , VdS 2.203:2.001-03 , VdS 2.119:2.003-12 ,
Montagetype	VdS 2.271:2.007-12 Opschroefbaar
Type bescherming	IP32
Functie	Met of zonder oppervlaktebescherming
Temperatuurbereik	-25 °C - +50 °C
Sluitfunctie	Elektronisch

Technische gegevens

Sluitmechanisme	PYKEY
Sluitingswijze	Handmatige sluiting, automatische sluiting
Gebruik	Schakelinrichting voor EMA, EMZ
Veiligheidsklasse	Voor EMA, EMZ klasse C
Bedrijfsspanning	12 V DC via aangesloten EMA, EMZ
Afmetingen LxBxH	120 x 120 x 30 mm



SECURITY
MADE IN GERMANY
SINCE 1883



| SECURITY
| MADE IN GERMANY
| SINCE 1883

