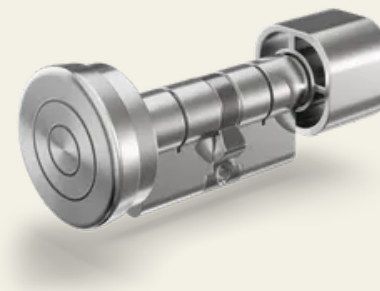


## PYLOCX Compact Europrofiel-knopcilinder

Artikelnr.: PL61XX

---

De PYLOCX Compact-cilinder met Europrofiel, verkrijgbaar in de maten 30 mm binnen / 30 mm buiten tot 60 mm binnen / 60 mm buiten (in stappen van 5 mm). Optionele verlengstukken van 7,2 mm zijn beschikbaar. Speciale lengtes van meer dan 60 mm zijn op aanvraag verkrijgbaar.



### Eigenschappen

- 30 mm binnen / 30 mm buiten tot 60 mm binnen / 60 mm buiten
- Naar keuze met verlengstuk
- Cilinderslot met Europrofiel
- Temperatuurbereik -40 °C tot +60 °C
- Werking zonder stroom
- Ontgrendeling via eenmalige code of vaste pincode
- Uitleesbaar openingslogboek met meer dan 3.000 vermeldingen
- Geschikt voor binnen- en buitentoepassingen dankzij IP68

### Functieomschrijving

Nadat de code is ingevoerd, wordt de PYKEY op het contactpunt van het apparaat geplaatst. De code wordt doorgegeven en het apparaat krijgt stroom om te openen. Nadat de knop is losgetrokken, kan deze worden gedraaid om te openen. In gesloten toestand draait de buitenknop vrij.

### Inzetlocaties

- Der Knaufzylinder eignet sich für Türen mit Euro-Profilzylinder in technischen oder sicherheitsrelevanten Bereichen wie Infrastruktur-, Technik- oder Versorgungsanlagen. Dank Möglichkeit des Einmalcode-Zugang und Protokollfunktion eignet sich das System besonders für Anwendungen mit wechselnden Zutrittsberechtigungen oder erhöhten Sicherheitsanforderungen..

### Technische gegevens

## Technische gegevens

Werkstoff	Messing en Roestvrij staal
Oppervlakte	Verchromd
Kleur	Zilver
Montagetype	Voor insteeksloten met euro-profielcilinder-inzetstuk
Type bescherming	IP68
Functie	Optionele versie met verlengstuk van 7,2 mm voor deuren met veiligheidsbeslag
Temperatuurbereik	-40 °C - +60 °C
Sluitfunctie	Elektronisch
Sluitmechanisme	PYKEY
Sluitingswijze	Handmatig slag
Deurtype	Buitendeuren, binnendeuren, functionele deuren
Gebruik	Europrofiel-knopcilinder
Dikte deur [mm]	Knaufzijde (binnen): 30-60 mm, contactzijde (buiten): 30-60 mm

| SECURITY  
| MADE IN GERMANY  
| SINCE 1883

