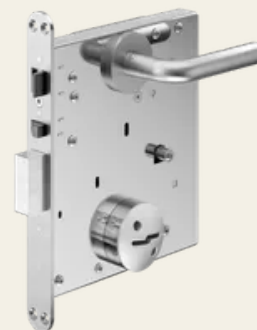


HSL Podwójna końcówka rygiel/zatrzask z dodatkowym zatrzaskiem klamki (z zamkiem wymiennym)

Nr artykułu: HSL 106

Zamek rygielowy z jednokrotnym wyłączeniem rygla. W wersji standardowej zamek posiada gałkę i w wersji zamykanej jednostronnie mechaniczny wskaźnik położenia rygla po stronie klucza.



Właściwości

- Funkcja klamki do drzwi administracyjnych
- Prosta obsługa za pomocą klucza dwupiórowego HSL (1 obrót)
- Zamykanie z możliwością zmiany bez klucza

Opis funkcji

Klucz dwupiórowy HSL wkłada się do zamka.

Rygiel zamyka się kluczem poprzez jeden obrót (obróć o 180°).

Drzwi można otworzyć poprzez uruchomienie klamki.

Drzwi zamyka się.

Rygiel zamyka się kluczem poprzez jeden obrót (obróć o 180°).

Drzwi są całkowicie zaryglowane, klamka jest zablokowana przed uruchomieniem.

Zmiana zamka

Zamek można przełączyć na inny zamek w stanie niezablokowanym (rygiel zaryglowany). W tym celu potrzebny jest klucz do aktualnego zamka oraz klucz do przyszłego zamka.

Typ HSL 106 jest przeznaczony do drzwi administracyjnych i przejściowych. Rygiel jest zamykany i odblokowywany jednym obrotem (obróć klucza o 180°). Klamka jest zablokowana, gdy rygiel jest zamknięty. Klucz można wyciągnąć w stanie zamkniętym i otwartym.

Miejsca zastosowania

- Drzwi przejściowe
- Pomieszczenie techniczne
- Pomieszczenie sanitarne
- Drzwi administracyjne

Dane techniczne

Dane techniczne

Materiał	Stal nierdzewna
Powierzchnia	Matowy
Nakrętka [mm]	9
Wymiary nawierzchni [mm]	280 x 30 x 4
Materiał Czoło	Stal nierdzewna
Materiał rygiel	Stal nierdzewna
Materiał obudowy zamka	Stal nierdzewna
Mechanizm zamka	Podwójna końcówka HSL
Urządzenia blokujące	7
Możliwość przekodowania	tak
Waga [kg]	3,3
Wymiary zamka [mm]	200 x 22 x 220
blokada rygla mm	14
Operacje zamykania	500.000
Maksymalna wytrzymałość na obciążenie	50
boczne [kN] Względna wilgotność powietrza [%]	95% bez kondensacji
wyłączenie rygla mm	20
wskaźnik położenia rygla	mechaniczny