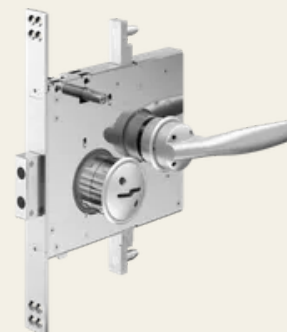


HSL Podwójna końcówka Retrofit Zamek ryglowy Basquill

Nr artykułu: HSL C301

Zamek rygielowy z dodatkowym rygłem prętowym do szczególnie zabezpieczonych przestrzeni zatrzymania. W wersji standardowej zamek w wersji zamykanej jednostronnie posiada mechaniczny wskaźnik położenia rygla po stronie klucza.



Właściwości

- Przeznaczone do szczególnie zabezpieczonych przestrzeni zatrzymania (BGH)
- Blokada rygla opcjonalnie bez, w wysuniętym lub wsuniętym stanie rygla
- Prosta obsługa za pomocą klucza dwupiórowego HSL (1 obrót)
- Uderzenie zamykania można zmienić bez klucza przełączającego
- Pręty rygla nie wchodzą w zakres dostawy

Opis funkcji

Klucz dwupiórowy HSL wkłada się do zamka.

Rygiel zamyka się kluczem poprzez obrót o jeden obrót (180°). Pręty rygla cofa się poprzez obrót dźwigni o 45° w górę.

Drzwi można otworzyć.

Drzwi zamyka się.

Rygiele wysuwane są w dół poprzez obrót dźwigni o 45°.

Rygiel jest wstępnie zamykany kluczem poprzez obrót o jeden obrót (180°).

Drzwi są całkowicie zamknięte.

Przełączenie zamka

Zamek można przełączyć na inny zamek w stanie niezamkniętym (rygiel zablokowany). W tym celu potrzebny jest klucz do aktualnego zamka oraz klucz do przyszłego zamka.

Miejsca zastosowania

- Drzwi komory grzewczej
- Drzwi aresztu
- Drzwi do pomieszczeń aresztu o podwyższonym poziomie bezpieczeństwa

Dane techniczne

Materiał	Stal nierdzewna
Powierzchnia	Matowy
Wymiary nawierzchni [mm]	330 x 30 x 4
Materiał Czoło	Stal nierdzewna
Materiał rygiel	Stal nierdzewna
Materiał obudowy zamka	Stal nierdzewna
Mechanizm zamka	Podwójna końcówka HSL
Urządzenia blokujące	7
Uderzenie [mm]	16
Możliwość przekodowania	tak
Waga [kg]	4,2
Wymiary zamka [mm]	220 x 22 x 180
Operacje zamykania	500.000
Maksymalna wytrzymałość na obciążenie boczne [kN]	50



Dane techniczne

Względna wilgotność powietrza [%] 95% bez kondensacji

wyłączenie rygla mm 20

wskaźnik położenia rygla mechaniczny
