

## Blokada i urządzenie przełączające PYLOCX (VdS)

Nr artykułu: PL3015-SE/SB-V44

Urządzenie blokujące i przełączające do podłączenia systemów PYLOCX do instalacji EMA/EMZ. Dostępne z lub bez ochrony powierzchni.



### Opis funkcji

Po wprowadzeniu kodu PYKEY należy umieścić na odpowiednim styku urządzenia. Kod jest przesyłany w postaci zaszyfrowanej, a urządzenie otwiera się. W przypadku zasilania elektrycznego możliwe jest automatyczne zamknięcie za pomocą styku rygla drzwi. Urządzenia EMA i EMZ mogą być w ten sposób zintegrowane z systemem PYLOCX zgodnie z normą VdS.

### Dane techniczne

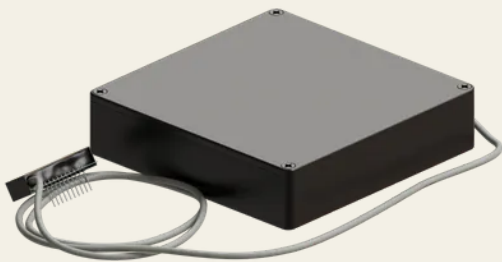
Materiał	Aluminium
Powierzchnia	Szorstki
Kolor	Czarny
Normy	VdS 2.344:2.014-07, VdS 2.110:2.017-09, VdS 2.203:2.001-03, VdS 2.119:2.003-12, VdS 2.271:2.007-12
Typ montażu	Przykręcany
Rodzaj ochrony	IP32
Funkcja	Z osłoną powierzchni lub bez
Zakres temperatur	-25°C - +50°C
Funkcja zamykania	Elektroniczny

Dane techniczne

Środki zamykające	PYKEY
Rodzaj zamknięcia	Uderzenie ręczne, uderzenie automatyczne
Zastosowanie	Urządzenie przełączające dla EMA, EMZ
Klasa bezpieczeństwa	Dla EMA, EMZ klasa C
Napięcie robocze	12 V DC poprzez podłączony EMA, EMZ
Wymiary LxBxH	120 x 120 x 30 mm



**SECURITY  
MADE IN GERMANY  
SINCE 1883**



| SECURITY  
| MADE IN GERMANY  
| SINCE 1883

