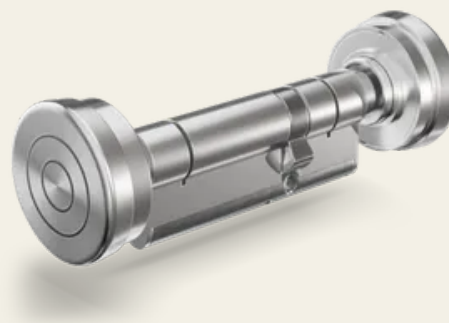


## PYLOCX Compact Podwójny cylinder z profilem europejskim

Nr artykułu: PL62XX

Podwójny cylinder PYLOCX Compact z profilem europejskim, dostępny w rozmiarach od 30 mm (wewnętrzna) / 30 mm (zewnątrzna) do 60 mm (wewnętrzna) / 60 mm (zewnątrzna) (w odstępach co 5 mm). Opcjonalny z przedłużką 7,2 mm. Długości specjalne powyżej 60 mm są dostępne na zamówienie.



### Właściwości

- 30 mm wewnątrz / 30 mm na zewnątrz do 60 mm wewnątrz / 60 mm na zewnątrz
- Opcjonalnie z przedłużką
- Zamek cylindryczny z profilem europejskim
- Zakres temperatur  $-40^{\circ}\text{C}$  –  $+60^{\circ}\text{C}$
- Działanie bez zasilania
- Otwieranie za pomocą kodu jednorazowego lub stałego kodu PIN
- Odczytywalny protokół otwarć z ponad 3000 wpisami
- Nadaje się do zastosowań wewnętrznych i zewnętrznych dzięki stopniowi ochrony IP68

### Opis funkcji

Po wprowadzeniu kodu należy umieścić PYKEY na styku urządzenia. Kod zostaje przesłany, a urządzenie otrzymuje zasilanie umożliwiające otwarcie. Po wyciągnięciu gałki można ją obrócić, aby otworzyć drzwi. Gdy drzwi są zamknięte, gałka zewnętrzna obraca się swobodnie.

### Miejsca zastosowania

- Der Doppelzylinder eignet sich für Türen mit Euro-Profilzylinder in technischen oder sicherheitsrelevanten Bereichen wie Infrastruktur-, Technik- oder Versorgungsanlagen. Dank Möglichkeit des Einmalcode-Zugang und Protokollfunktion eignet sich das System besonders für Anwendungen mit wechselnden Zutrittsberechtigungen oder erhöhten Sicherheitsanforderungen..

### Dane techniczne

Dane techniczne

Materiał	Mosiądz i stal nierdzewna
Powierzchnia	Niklowane
Kolor	Srebro
Typ montażu	Do zamków wpuszczanych z wkładką bębnową o profilu europejskim
Rodzaj ochrony	IP68
Funkcja	Opcjonalny z przedłużką 7,2 mm do drzwi z okuciami zabezpieczającymi
Zakres temperatur	-40°C – +60°C
Funkcja zamykania	Elektronicznie
Środki zamykające	PYKEY
Rodzaj zamknięcia	Uderzenie ręczne
Typ drzwi	Drzwi wewnętrzne i drzwi użytkowe
Zastosowanie	Podwójny cylinder z profilem euro
Grubość drzwi [mm]	Odległość od punktu styku (wewnętrzna): 30–60 mm, odległość od punktu styku (zewewnętrzna): 30–60 mm