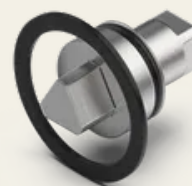




Wkładka zamkowa, trójkątna 8 mm i IP65

Nr artykułu: V02411060

W połączeniu z elementem uruchamiającym wkładka zamka stanowi centralną część rygla obrotowego. Oferujemy wiele różnych wkładek zamków – od standardowych elementów uruchamiających, które znajdują szerokie zastosowanie, po bardzo nietypowe elementy uruchamiające, spełniające najwyższe wymagania bezpieczeństwa.



Dane techniczne

Materiał	Stal nierdzewna
Kolor	Neutralny
Uruchamianie	Trójkątny 8 mm
Normy	IP65



| SECURITY
| MADE IN GERMANY
| SINCE 1883

