



Śruba obrotowa cylindra z chromowaną oliwką i 2 kluczami

Nr artykułu: V02607100

Śruba obrotowa z oliwką w kształcie litery T jest idealnym rozwiązaniem zamykającym do stosowania jako wkładka w drzwiach szaf lub bramach. Zapewnia ochronę i niezawodne zamknięcie w wymagających warunkach.

Dzięki kompaktowej konstrukcji i różnorodnym możliwościom zastosowania idealnie nadaje się do zastosowań przemysłowych, w których bezpieczeństwo i funkcjonalność mają pierwszeństwo.



Właściwości

- Ergonomiczna konstrukcja zapewniająca pewny uchwyt
- Możliwość montażu po prawej / lewej stronie
- Zwiększone bezpieczeństwo dzięki okrągłemu cylindrowi
- W zestawie 2 klucze
- Wszechstronne zastosowanie (dzięki różnym językom)

Opis funkcji

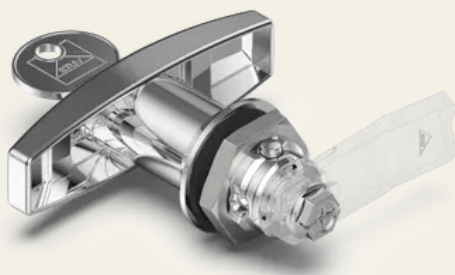
Śruby obrotowe składają się zazwyczaj z obudowy, elementu uruchamiającego i języka. Dostępne są w wersji standardowej, z uruchamianiem trójkątnym, kwadratowym lub trzpieniowym, z ochroną IP przed kurzem, wodą lub z właściwościami dostosowanymi do indywidualnych wymagań

Dane techniczne

Materiał	GD-Zn
Powierzchnia	Chromowana
Kolor	Srebro

Dane techniczne

Uruchamianie	Oliwka
Montaż	częściowo zmontowany
Normy	IP65
Funkcja	Z 2 kluczami w Uderzenie XX 130
Otwór montażowy [mm]	∅ 20,2 x ∅ 22,2
Długość obudowy [mm]	18
Średnica obudowy [mm]	∅ 32
Ogranicznik drzwi	Prawy / Lewy



| SECURITY
| MADE IN GERMANY
| SINCE 1883

