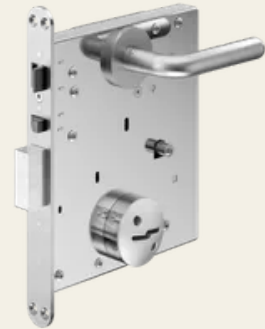


## HSL Fechadura com broca dupla para fechadura/trava com trinco adicional (com troca)

Nº do artigo: HSL 106

---

Fechadura com ferrolho com exclusão de parafusos de uma volta. Na versão padrão, a fechadura possui uma maçaneta e, na versão com fechadura unilateral, um indicador mecânico de posição do ferrolho no lado da chave.



### Características

- Função de maçaneta para portas administrativas
- Operação simples com chave HSL de duplo palhetão (1 volta)
- Fecho reversível sem chave de reversão

### Descrição da função

A chave de duplo palhetão HSL é inserida na fechadura.

A fechadura é trancada com a chave através de uma volta (rotação de 180°).

A porta pode ser aberta acionando a maçaneta.

A porta é fechada.

A fechadura é pré-trancada com a chave através de uma volta (rotação de 180°).

A porta está completamente trancada, a maçaneta está bloqueada contra acionamento.

Mudança da fechadura

A fechadura pode ser mudada para outra fechadura quando estiver destrancada (fechadura fechada). Para isso, é necessária uma chave da fechadura atual e uma chave da futura fechadura.

O tipo HSL 106 foi concebido para portas administrativas e de passagem. A fechadura é pré-trancada e trancada com uma volta (rotação da chave em 180°). A maçaneta fica bloqueada quando a fechadura está pré-trancada. A chave pode ser retirada quando a fechadura está trancada e destrancada.

### Locais de utilização

- Porta de passagem
- Sala técnica
- Casa de banho
- Porta administrativa

### Dados técnicos



## Dados técnicos

Material	Aço inoxidável
Superfície	Mate
Porca [mm]	9
Medida da folha [mm]	280 x 30 x 4
Material Testa	Aço inoxidável
Material da fechadura	Aço inoxidável
Material da caixa da fechadura	Aço inoxidável
Mecanismo de fecho	Broca dupla HSL
Dispositivos de bloqueio	7
Recodificabilidade	sim
Peso [kg]	3,3
Dimensões da fechadura [mm]	200 x 22 x 220
exclusão de trava mm	14
Processos de fecho	500.000
Capacidade de carga lateral máxima [kN]	50
Humidade relativa do ar [%]	95% sem condensação
exclusão de parafusos mm	20
indicador de posição do ferrolho	mecânico