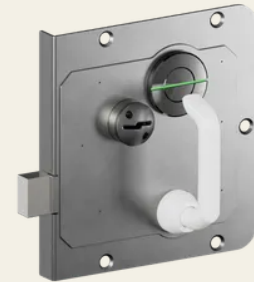


Fechadura com trava de retrofit HSL Broca dupla -
comparável ao modelo CHUBB® 4L65

Nº do artigo: HSL C171

Fechadura com parafuso para portas de câmaras de
detenção com fecho sem mola e exclusão de parafusos
de 32 mm.



Características

- Substituição 1:1 para CHUBB® 4L65
- Abertura fácil com chave de duplo palhetão HSL (rotação de 180°)
- Fechadura sem chave de mudança, recodificável 9 vezes
- Anti-pick 7 - com sistema exclusivo de bloqueio de proteção HSL
- Fixação com cinco parafusos especiais

Descrição da função

Com indicação mecânica do estado de bloqueio no lado da guia da chave. As variantes da fechadura permitem a montagem na porta ou embutida na superfície da porta. O bloqueio/desbloqueio é feito através de uma rotação parcial da chave, que permite puxar ou empurrar a fechadura com a pega. Quando a chave é retirada, a fechadura pode permanecer em duas posições: totalmente estendida (ou seja, segura quando a porta está na estrutura) ou totalmente retraída. A destravagem é feita girando a chave HSL em 180°. A fechadura principal é então retraída pressionando o manípulo da alavanca. A fechadura é mantida automaticamente. A porta pode ser aberta. O bloqueio é feito com a porta fechada, girando o manípulo da alavanca para a posição vertical. A fechadura está equipada com um indicador visual que permite ao pessoal verificar o estado de bloqueio da fechadura. Se o indicador estiver na posição horizontal, o mecanismo está bloqueado; em todas as outras posições, a porta não está bloqueada.

Recodificação da fechadura

O fecho da fechadura pode ser recodificado em 9 níveis sem substituir o mecanismo de bloqueio.

Locais de utilização

— Porta da sala de detenção

Dados técnicos

Material	Aço inoxidável
Superfície	Mate
Medida da folha [mm]	285 x 30 x 4



Dados técnicos

Material Testa	Aço inoxidável
Material da fechadura	Aço inoxidável
Material da caixa da fechadura	Aço inoxidável
Mecanismo de fecho	Broca dupla HSL
Dispositivos de bloqueio	7
Recodificabilidade	sim
Peso [kg]	6,8
Dimensões da fechadura [mm]	267 x 30 x 285
Processos de fecho	1.000.000
Capacidade de carga lateral máxima [kN]	50
Humidade relativa do ar [%]	95% sem condensação
exclusão de parafusos mm	32
indicador de posição do ferrolho	mecânico

SECURITY
MADE IN GERMANY
SINCE 1883

