

PYLOCX Fecho motorizado 12V

Nº do artigo: PL2044

A fechadura com motor PL2044 pode ser controlada e aberta por qualquer módulo de controlo PYLOCX. Também é possível monitorizar o estado do trinco.

**Características**

- Compatível com todos os módulos de controlo PYLOCX
- Possibilidade de abertura em funcionamento sem corrente permanente

Descrição da função

Após a sinalização de uma abertura pelo PYKEY e pelo módulo de controlo, a fechadura motorizada PL2044 abre ou fecha o trinco motorizado. Em funcionamento sem corrente, o PYKEY fornece a energia para a abertura e o Taco.

Dados técnicos

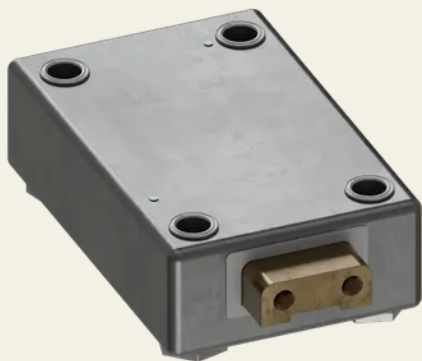
Material	Aço
Superfície	Galvanizado
Cor	Prata
Normas	VdS 2.344:2.014-07 / VdS 2.369:2.022-09 / EN 1.300:2.013-11
Tipo de montagem	Aparafusável
Tipo de proteção	IP30
Intervalo de temperatura	+5 °C a +40 °C

Dados técnicos

Função de fecho	Eletrónico
Meio de fecho	PYKEY
Tipo de fecho	Taco manual, taco automático
Curso [mm]	12
Peso [kg]	480 g
Utilização	Trava eletrónica do motor para módulos de controlo
Classe de segurança	Para sistemas com classe VdS 2 e 3
Dimensões LxAxA	Com fechadura: 100 x 60,7 x 34 mm



SECURITY
MADE IN GERMANY
SINCE 1883



| SECURITY
| MADE IN GERMANY
| SINCE 1883

