

## Dispositivo de bloqueio e comutação PYLOCKX (VdS)

Nº do artigo: PL3015-SE/SB-V44

---

Dispositivo de bloqueio e comutação para ligação de sistemas PYLOCKX a instalações EMA/EMZ. Disponível com ou sem proteção de superfície.



### Descrição da função

Após introduzir o código, o PYKEY é colocado no ponto de contacto correspondente do dispositivo. O código é transmitido de forma encriptada e o dispositivo abre-se. Em caso de funcionamento com corrente, é possível um fecho automático através do contacto da barra de bloqueio da porta. Os sistemas EMA e EMZ podem assim ser integrados num sistema PYLOCKX em conformidade com a norma VdS.

### Dados técnicos

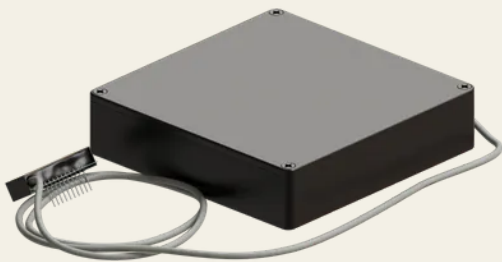
Material	Alumínio
Superfície	Rau
Cor	Preto
Normas	VdS 2.344:2.014-07, VdS 2.110:2.017-09, VdS 2.203:2.001-03, VdS 2.119:2.003-12, VdS 2.271:2.007-12
Tipo de montagem	Aparafusável
Tipo de proteção	IP32
Recurso	Com ou sem proteção de superfície
Intervalo de temperatura	-25 °C a +50 °C
Função de fecho	Eletrónico

## Dados técnicos

Meio de fecho	PYKEY
Tipo de fecho	Taco manual, taco automático
Utilização	Dispositivo de comutação para EMA, EMZ
Classe de segurança	Para EMA, EMZ Classe C
Tensão de funcionamento	12 V CC através de EMA, EMZ conectados
Dimensões LxAxA	120 x 120 x 30 mm



**SECURITY**  
**MADE IN GERMANY**  
**SINCE 1883**



| SECURITY  
| MADE IN GERMANY  
| SINCE 1883

