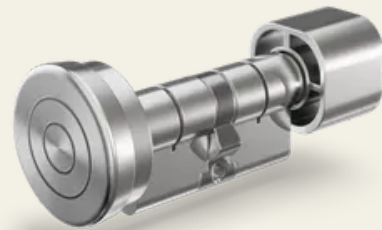


Cilindro de perfil europeu compacto PYLOCX

Nº do artigo: PL61XX

O cilindro de maçaneta PYLOCX Compact com perfil europeu, disponível nos tamanhos de 30 mm (interior) / 30 mm (exterior) até 60 mm (interior) / 60 mm (exterior) (em incrementos de 5 mm). Disponível opcionalmente com extensão de 7,2 mm. Comprimentos especiais superiores a 60 mm estão disponíveis mediante pedido.



Características

- 30 mm interior / 30 mm exterior até 60 mm interior / 60 mm exterior
- Opcionalmente com extensão
- Fechadura de cilindro com perfil europeu
- Intervalo de temperatura: -40 °C a +60 °C
- Funcionamento sem alimentação elétrica
- Abertura através de código único ou PIN fixo
- Registo de aberturas legível com mais de 3.000 entradas
- Adequado para utilização interior e exterior graças à classificação IP68

Descrição da função

Após introduzir o código, o PYKEY® é colocado no ponto de contacto do dispositivo. O código é transmitido e o dispositivo recebe corrente para a abertura. Depois de retirar o puxador, este pode ser rodado para abrir. Quando fechado, o puxador exterior gira livremente.

Locais de utilização

- Der Knaufzylinder eignet sich für Türen mit Euro-Profilzylinder in technischen oder sicherheitsrelevanten Bereichen wie Infrastruktur-, Technik- oder Versorgungsanlagen. Dank Möglichkeit des Einmalcode-Zugang und Protokollfunktion eignet sich das System besonders für Anwendungen mit wechselnden Zutrittsberechtigungen oder erhöhten Sicherheitsanforderungen..

Dados técnicos

Dados técnicos

Material	Latão e aço inoxidável
Superfície	Niquelado
Cor	Prata
Tipo de montagem	Para fechaduras de encaixe com inserção de cilindro de perfil europeu
Tipo de proteção	IP68
Recurso	Opcionalmente com extensão de 7,2 mm para portas com ferragens de segurança
Intervalo de temperatura	-40 °C a +60 °C
Função de fecho	Eletrónico
Meio de fecho	PYKEY
Tipo de fecho	Taco manual
Tipo de porta	Portas exteriores, portas interiores, portas funcionais
Utilização	Cilindro de encaixe com perfil europeu
Espessura da porta [mm]	Lado saliente (interior): 30-60 mm, lado de contacto (exterior): 30-60 mm

| SECURITY
| MADE IN GERMANY
| SINCE 1883

