

## Cilindro de fechadura, quadrado 7 mm com indicador de abertura

Nº do artigo: V02610930

---

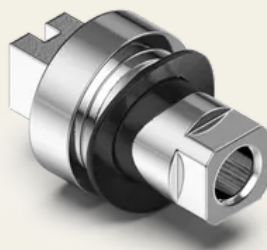
O cilindro, em conjunto com o elemento de acionamento, forma a unidade central do parafuso giratório.

Oferecemos-lhe diversos cilindros - desde acionamentos padrão, utilizados na maioria das aplicações, até acionamentos muito especiais, que cumprem os mais elevados requisitos de segurança.



### Dados técnicos

Material	GD-Zn
Superfície	Cromada
Cor	Prata
Acionamento	Quadrado 7 mm com indicador de abertura



| SECURITY  
| MADE IN GERMANY  
| SINCE 1883

