

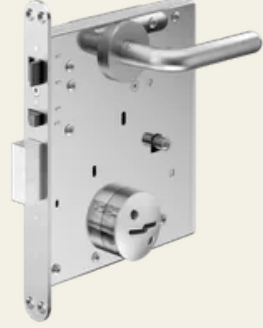
HSL Çift bit sürgü/Mandal sürgüsü, ek mandal ile (değiştirilebilir)

Madde no.: HSL 106

Tek turlu cıvata hariç tutma ile cıvata kilidi. Standart versiyonda kilit, bir kapı kolu ve tek taraflı kapanan versiyonda anahtar kılavuz tarafında mekanik cıvata konum göstergesi ile donatılmıştır.

Özellikler

- Yönetim kapıları için itme fonksiyonu
- HSL çift bit anahtar ile kolay kullanım (1 tur)
- Anahtar değiştirmeden kilitlenme değiştirilebilir



İşlev açıklaması

HSL Çift bit anahtar kilide sokulur.
Sürgü anahtarla bir tur (180° döndürülerek) geri kapatılır.
Kapı, kolun aktüasyonu ile açılabilir.
Kapı kapatılır.
Sürgü anahtarla bir tur (180° döndürülerek) önceden kilitlenir.
Kapı tamamen kilitlenir, kol aktüasyonuna karşı kilitlenir.
Kilitlenme değiştirme
Kilit mekanizması kilitli olmayan durumda (sürgü geri çekilmiş) başka bir kilitlenmeye değiştirilebilir. Bunun için mevcut kilitlenmenin anahtarı ve gelecekteki kilitlenmenin anahtarı gereklidir.
HSL 106 tipi, idari ve geçiş kapıları için tasarlanmıştır.
Sürgü, bir tur (180° anahtar dönüşü) ile önceden kilitlenir ve geri kilitlenir. Sürgü önceden kilitlendiğinde kol kilitlenir.
Anahtar, kilitli ve kilitli olmayan durumda çıkarılabilir.

Kullanım yerleri

- Geçiş kapısı
- Teknik oda
- Tuvalet
- İdari kapı

Teknik veriler

Malzeme	Paslanmaz çelik
Yüzey	Mat
Fındık [mm]	9
Çapraz ölçü [mm]	280 x 30 x 4
Malzeme Ön Uç	Paslanmaz çelik
Malzeme sürgü	Paslanmaz çelik
Malzeme Kilit gövdesi	Paslanmaz çelik
Kilit mekanizması	HSL Çift bit
Kilitleme cihazları	7
Kod değiştirilebilirlik	evet
Ağırlık [kg]	3,3
Kilit ölçüleri [mm]	200 x 22 x 220
kilit mandalı çıkarma mm	14



Teknik veriler

Kapatma işlemleri	500.000
Maksimum yan kilit yükü [kN]	50
Bağıl nem [%]	%95 yoğuşmaz
cıvata hariç tutma mm	20
cıvata konum göstergesi	mekanik