

## PYLOCX Motor Kilidi 12V

Madde no.: PL2044

PL2044 motorlu kilit, herhangi bir PYLOCX kontrol modülü ile kontrol edilerek açılabilir ve kapatılabilir. Kilit durumunun izlenmesi de mümkündür.



### Özellikler

- Tüm PYLOCX kontrol modülleriyle uyumludur
- Sürekli akimsiz çalışmada açılabilir

### İşlev açıklaması

PYKEY ve kontrol modülü tarafından bir açma sinyali verildikten sonra, PL2044 motor kilidi motor mandalını açar veya kapatır. Akimsiz çalışmada, PYKEY açma ve kilitleme için gerekli enerjiyi sağlar.

### Teknik veriler

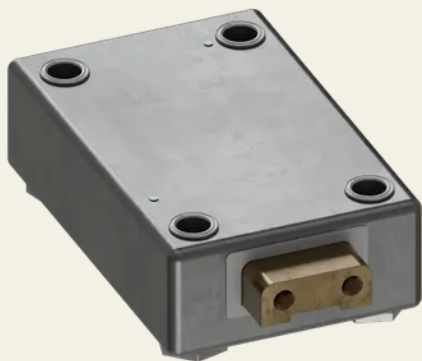
Malzeme	Çelik
Yüzey	Galvanizli
Renk	Gümüş
Standartlar	VdS 2.344:2.014-07 / VdS 2.369:2.022-09 / EN 1.300:2.013-11
Montaj tipi	Vidalı
Koruma türü	IP30
Sıcaklık aralığı	+5°C - +40°C

Teknik veriler

Kilitleme işlevi	Elektronik
Kapanış araçları	PYKEY
Kilit tipi	Manuel kilitlenme, otomatik kilitlenme
İnme [mm]	12
Ağırlık [kg]	480 g
Kullanım	Kontrol modülleri için elektronik motor kilidi
Güvenlik sınıfı	VdS Sınıf 2 ve 3 sistemleri için
Boyutlar LxBxH	Sürgülü: 100 x 60,7 x 34 mm



**SECURITY**  
**MADE IN GERMANY**  
**SINCE 1883**



**| SECURITY  
MADE IN GERMANY  
SINCE 1883**

