

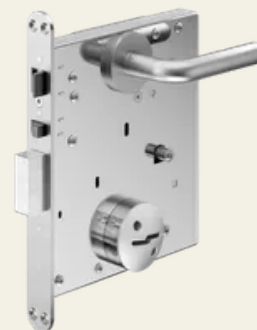
## HSL 叶片锁/搭扣锁，带推杆附加锁（可更换）

零件编号: HSL 106

带单圈螺栓排除功能的锁栓锁。标准型锁配有门把手锁芯，单边锁闭型锁在钥匙插孔侧配有机械式螺栓位置指示器。

### 特性

- 管理门用推杆功能
- 使用 HSL 双位钥匙（1 转）操作简单
- 无需转换钥匙即可转换关闭方式



### 功能描述

将 HSL 双位钥匙插入锁中。

用钥匙旋转 180°，将死锁锁回原位。

通过操作门把手，门即可打开。

关闭门。

用钥匙旋转 180°，将死锁预锁。

门完全锁定，门把手无法操作。

关闭转换

在未锁定状态（死锁关闭）下，锁芯可转换为另一种关闭方式

。为此，需要当前锁芯的钥匙和未来锁芯的钥匙。

HSL 1 0 6 型设计用于管理和通道门。锁舌通过转动钥匙一圈（180°）进行预锁和回锁。锁舌预锁时，门把手被锁住。钥匙可在锁定和未锁定状态下拔出。

### 应用领域

- 通道门

- 技术室
- 卫生间
- 管理门

## 技术参数

材料	不锈钢
表面	哑光
螺母 [mm]	9
门框尺寸 [mm]	280 × 30 × 4
材料 前端	不锈钢
材料 死锁	不锈钢
材料: 锁体外壳	不锈钢
锁芯	HSL 叶片锁
锁定装置	7
可转换性	是的
重量 [千克]	3.3
锁体尺寸 [mm]	200 × 22 × 220
锁舌脱扣装置 mm	14
关闭操作	500.000



## 技术参数

最大侧向锁定力 [kN]	50
相对湿度 [%]	95% 不凝结
螺栓排除 mm	20
螺栓位置指示器	机械的