

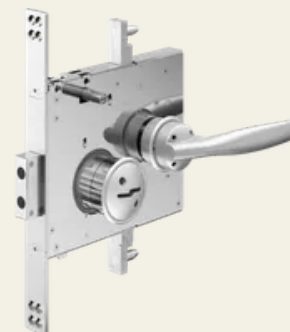
## HSL 叶片锁改造 Basquill 锁栓

零件编号: HSL C301

带附加杆锁的锁，用于特别安全的拘留室。在标准版本中，单侧锁闭版本的锁在钥匙插槽侧有一个机械螺栓位置指示器。

### 特性

- 设计用于特别安全的拘留室（联邦最高法院）
- 推杆锁定可选择无、伸出或缩回死锁状态
- 使用 HSL 双位钥匙（1 转）操作简单
- 无需转换钥匙即可转换闭合
- 推杆不属于交付范围



### 功能描述

将 HSL 双位钥匙插入锁中。

用钥匙旋转一圈（180°）将死锁锁回原位。将杠杆向上旋转 45°，推动杆向后退。

门可以打开。

门关闭。

通过将杠杆旋转 45°，将驱动杆向下推出。用钥匙旋转一圈（180°）将锁舌锁上。

门已完全锁定。

关闭转换

在未锁定状态（死锁关闭）下，可将锁具转换为另一种关闭方式。为此，需要当前锁具的钥匙和未来锁具的钥匙。

### 应用领域

- 隔离室门

- 拘留室门
- 特别加固的拘留室门

## 技术参数

材料	不锈钢
表面	哑光
门框尺寸 [mm]	330 × 30 × 4
材料 前端	不锈钢
材料 死锁	不锈钢
材料: 锁体外壳	不锈钢
锁芯	HSL 叶片锁
锁定装置	7
冲程 [mm]	16
可转换性	是的
重量 [千克]	4.2
锁体尺寸 [mm]	220 × 22 × 180
关闭操作	500.000
最大侧向锁定力 [kN]	50
相对湿度 [%]	95% 不凝结



技术参数

螺栓排除 mm 20

---

螺栓位置指示器 机械的

---