

PYLOCX 锁定装置 (VdS)

零件编号: PL3015-SB-V44

用于将 PYLOCX 系统连接到 EMA/EMZ 设备的锁定装置。可提供带或不带表面保护。

特性

- 与 PYLOCX 控制模块兼容
- 连接到 EMA/EMZ 设备 C 类
- 可选表面保护
- 设计用于通电运行



功能描述

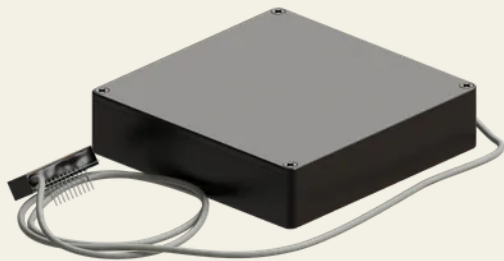
输入代码后，将 PYKEY 放置在设备的相应接触点上。代码以加密形式传输，设备打开。通电运行时，可通过门栓接触实现自动关闭。EMA 和 EMZ 系统可按照 VdS 标准集成到 PYLOCX 系统中。

技术参数

| | |
|--------|-----------------------------------------------------------------------------------|
| 材料 | 铝 |
| 表面 | 粗糙 |
| 颜色 | 黑色 |
| 标准 | VdS 2.3444:2.014-07, VdS 2.110:2.017-09, VdS 2.203:2.001-03, , VdS 2.271:2.007-12 |
| 固定类型 | 螺纹连接 |
| 国际防护等级 | IP3 2 |

技术参数

| | |
|----------|----------------------------|
| 功能 | 带或不带表面保护层 |
| 温度范围 | -2.5 °C 至 +5.0 °C |
| 锁定功能 | 电子的 |
| 锁定装置 | PYKEY |
| 锁定方式 | 手动关闭、自动关闭 |
| 用途 | 用于EMA、EMZ的锁定装置 |
| 安全等级 | 适用于EMA、EMZ C类 |
| 工作电压 | 1.2 V 直流电通过连接的 EMA、EMZ 提供。 |
| 尺寸 LxBxH | 120 x 120 x 30 毫米 |



SECURITY
MADE IN GERMANY
SINCE 1883

