

PYLOCX 锁和开关装置 (VdS)

零件编号: PL3015-SE/SB-V44

用于将 PYLOCX 系统连接到 EMA/EMZ 设备的锁和开关装置。
可提供带或不带表面保护。

功能描述

输入代码后，将 PYKEY 放置在设备的相应接触点上。代码以加密形式传输，设备打开。通电运行时，可通过门栓接触实现自动关闭。EMA 和 EMZ 系统可按照 VdS 标准集成到 PYLOCX 系统中。



技术参数

材料	铝
表面	粗糙
颜色	黑色
标准	VdS 2.344 :2.014 -07 , VdS 2.110 :2.017 -09 , VdS 2.203 :2.001 -03 ,
固定类型	, VdS 2.271 :2.007 -12 螺纹连接
国际防护等级	IP3 2
功能	带或不带表面保护层
温度范围	-25 °C 至 +50 °C
锁定功能	电子的
锁定装置	PYKEY
锁定方式	手动关闭、自动关闭

技术参数

用途 电磁阀（EMA、EMZ）的控制装置

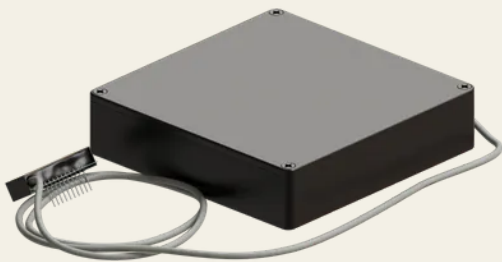
安全等级 适用于EMA、EMZ C类

工作电压 12 V 直流电通过连接的 EMA、EMZ 提供。

尺寸 LxBxH 120 x120 x30 毫米



SECURITY
MADE IN GERMANY
SINCE 1883



| SECURITY
| MADE IN GERMANY
| SINCE 1883

