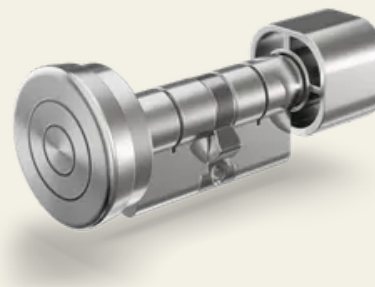


PYLOCX 紧凑型欧式圆柱锁芯

零件编号: PL61XX

PYLOCX Compact 欧式门锁芯，提供多种规格，内径/外径范围从 30 毫米至 60 毫米（以 5 毫米为增量）。可选配 7.2 毫米延长段。超过 60 毫米的特殊长度可按需定制。



特性

- 内径 30 毫米 / 外径 30 毫米 至 内径 60 毫米 / 外径 60 毫米
- 可选配延长件
- 欧标锁芯
- 工作温度范围 -40°C 至 +60°C
- 无电源运行
- 通过一次性密码或固定PIN码开启
- 可读取的开启记录，支持超过3,000条记录
- 符合IP68防护等级，适用于室内外环境

功能描述

输入密码后，将PYKEY放置在设备的接触点上。密码传输完成后，设备将获得开启所需的电力。从门把手上取下PYKEY®后，即可旋转门把手以开启门。在关闭状态下，外侧门把手可自由旋转。

应用领域

- Der Knaufzylinder eignet sich für Türen mit Euro-Profil zylinder in technischen oder sicherheitsrelevanten Bereichen wie Infrastruktur-, Technik- oder Versorgungsanlagen. Dank Möglichkeit des Einmalcode-Zugang und Protokollfunktion eignet sich das System besonders für Anwendungen mit wechselnden Zutrittsberechtigungen oder erhöhten Sicherheitsanforderungen..

技术参数

材料 黄铜和不锈钢

技术参数

表面	镀镍
颜色	银
固定类型	用于带欧式锁芯插入单元的插芯锁
国际防护等级	IP6 8
功能	可选配7.2毫米延长件，适用于配备安全五金件的门
温度范围	-4 0 °C 至 +6 0 °C
锁定功能	电子版
锁定装置	PYKEY
锁定方式	手动关闭
门类型	外门、内门、功能门
用途	欧式锁芯
门厚度 [mm]	凸面（内侧）:30-60毫米，接触面（外侧）:30-60毫米

| SECURITY
| MADE IN GERMANY
| SINCE 1883

