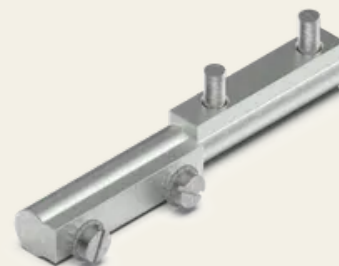


## 型材铰链 95 mm

零件编号: V05401410

型材铰链为要求高稳定性和耐用性的苛刻应用提供精确、可靠的解决方案。它们非常适合用于要求高安全性的领域，例如关键基础设施。型材铰链确保运动顺畅、均匀，且不会影响安全性或承载能力。



## 特性

- 适用于表面安装门
- 可用于右版本/左版本
- 简约设计
- 可根据要求提供其他尺寸和材料

## 技术参数

材料	钢
表面	镀锌
颜色	银
固定类型	可拧式
可调节性	X轴
开启角度	360度
倒角	覆盖层
功能	带固定插销 25.5mm，带不锈钢插套

技术参数

尺寸 LxBxH

95 x 13 x 13 毫米

门挡板

右版本 / 左版本

